

Технические рекомендации для ведущих и зрителей вебинара



Для зрителей

Просмотр вебинара с компьютера

Браузеры

- Рекомендуем использовать последнюю версию браузеров
- Google Chrome
- Microsoft Edge (Chromium)
- Яндекс Браузер

Подключение к интернету

Обычно проводное подключение к интернету стабильнее, чем Wi-Fi

Настройка звука и видео

Если звук или видео прерывается, закройте другие программы, вкладки в браузере, фоновые процессы, отключите корпоративный VPN и прокси.

Если проблема не решилась, перейдите в [аудиорежим](#) или подключитесь к вебинару из письма-приглашения или по ссылке через мобильное приложение. Доступно в [App Store](#) и [Google Play](#)

Просмотр вебинара с мобильных устройств и планшетов

Общие рекомендации инструкция

Подробную инструкцию по входу на вебинар через мобильное приложение [читайте в базе знаний](#)

Приложение

Используйте последнюю версию мобильного приложения МТС Линк для [Android](#) и [iOS](#)

Настройка видео и звука

Если звук или видео прерывается, закройте другие программы и приложения, проверьте уровень сигнала сети или подключитесь к Wi-Fi

Если не подключается видео, подключитесь к вебинару повторно или перезагрузите приложение свайпом вверх или вбок

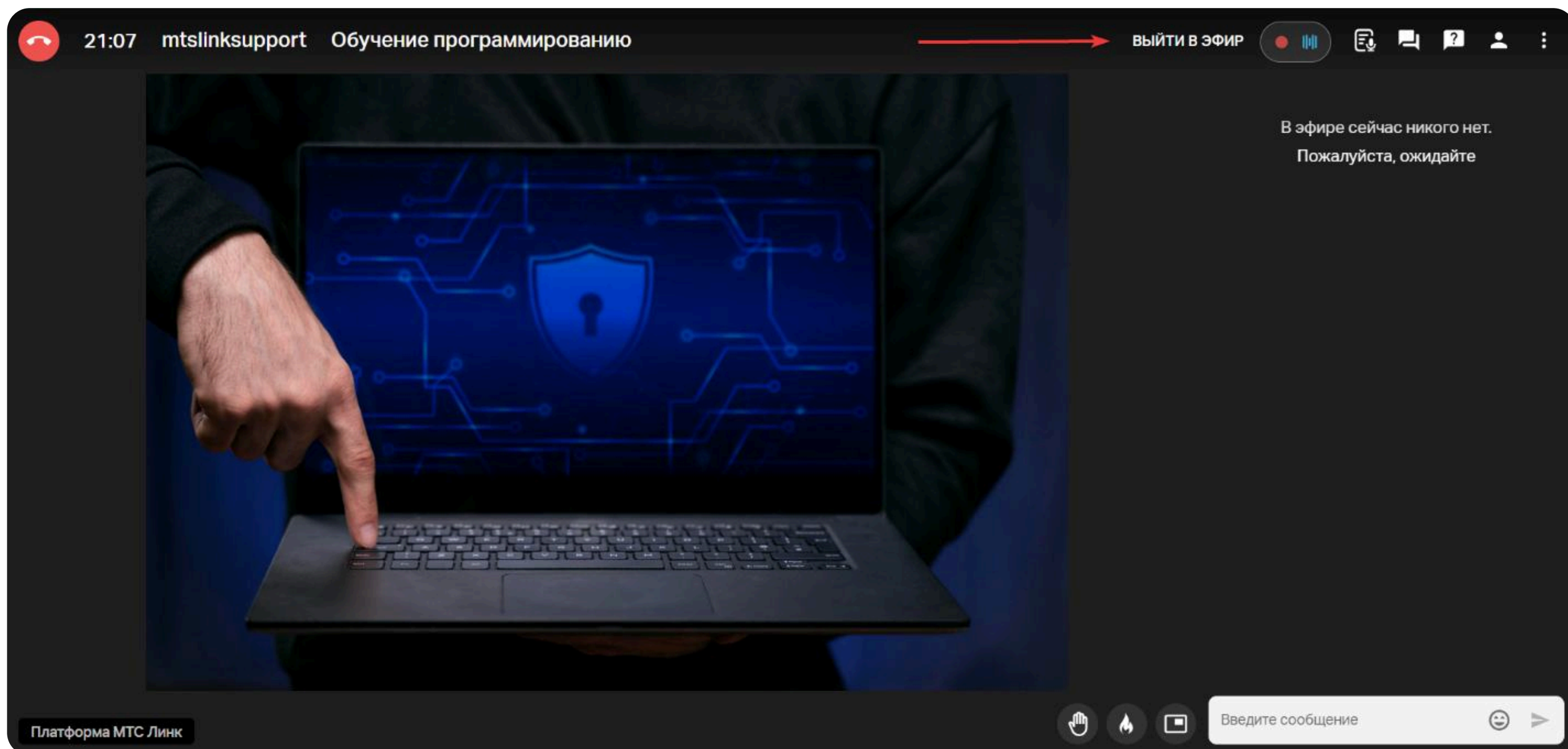
Если на вебинаре нет звука, проверьте, что ползунки громкости в общих настройках телефона установлены на максимум, и подключитесь к вебинару повторно



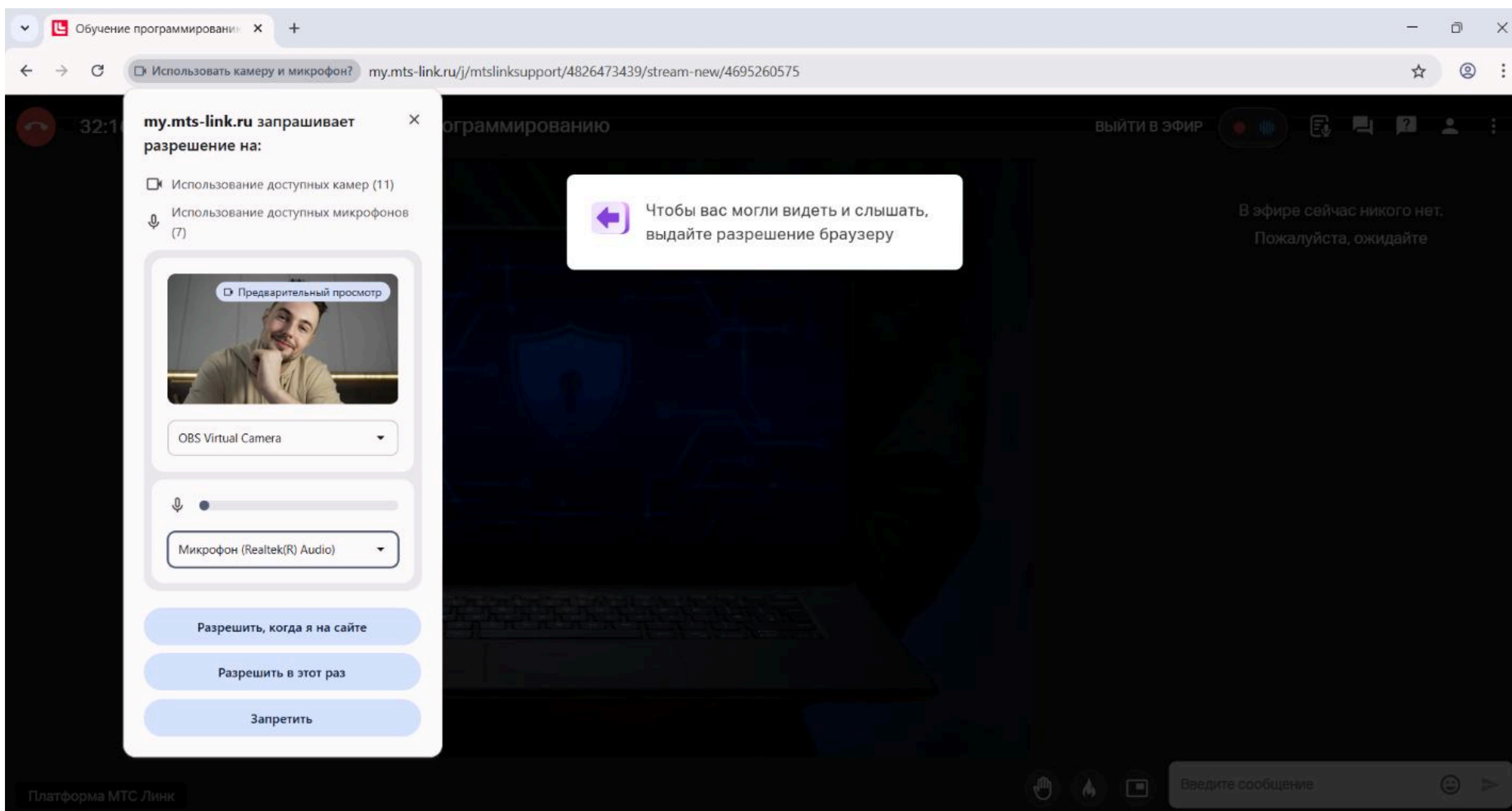
Для спикеров

Как выйти в эфир с компьютера

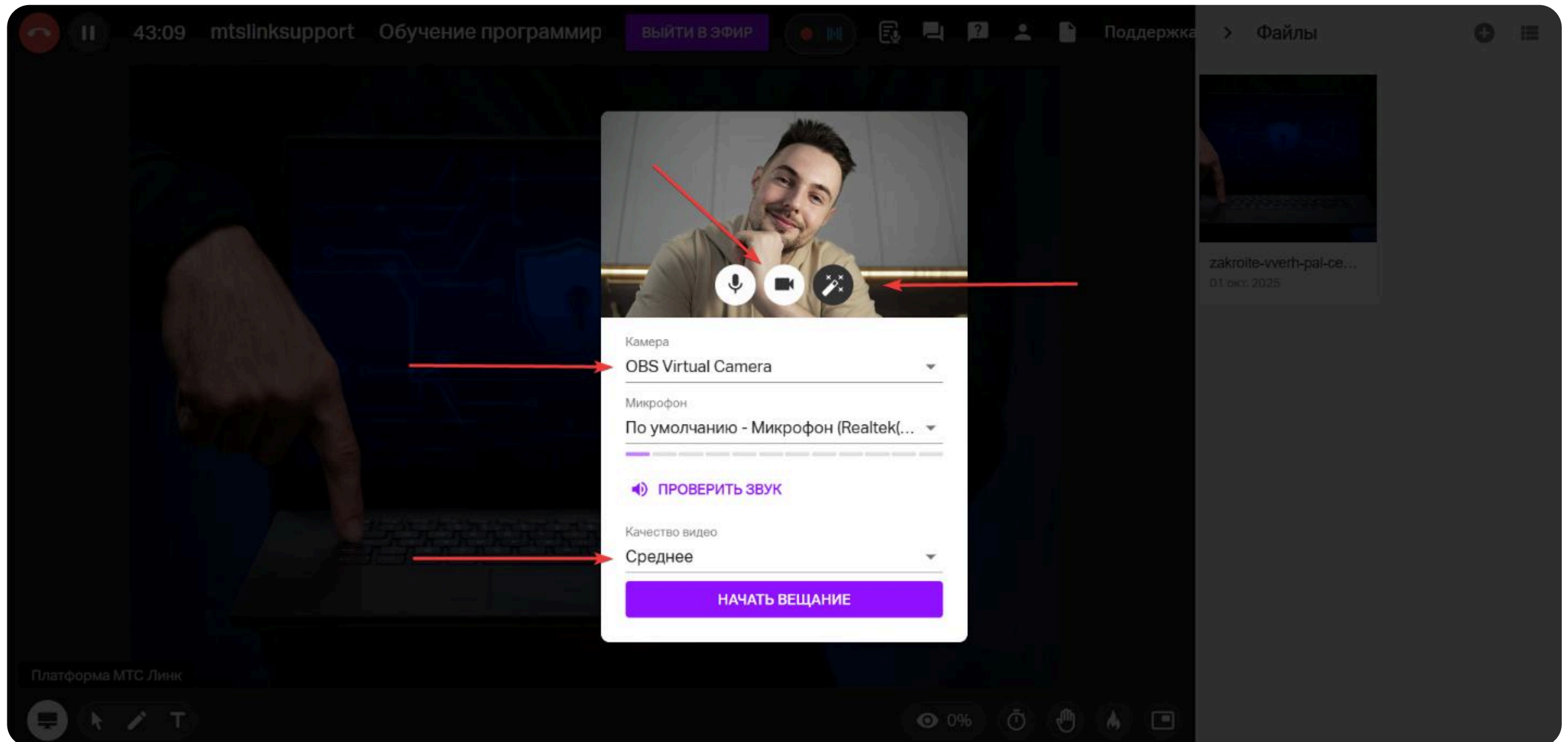
1 Нажмите кнопку «Выйти в эфир»



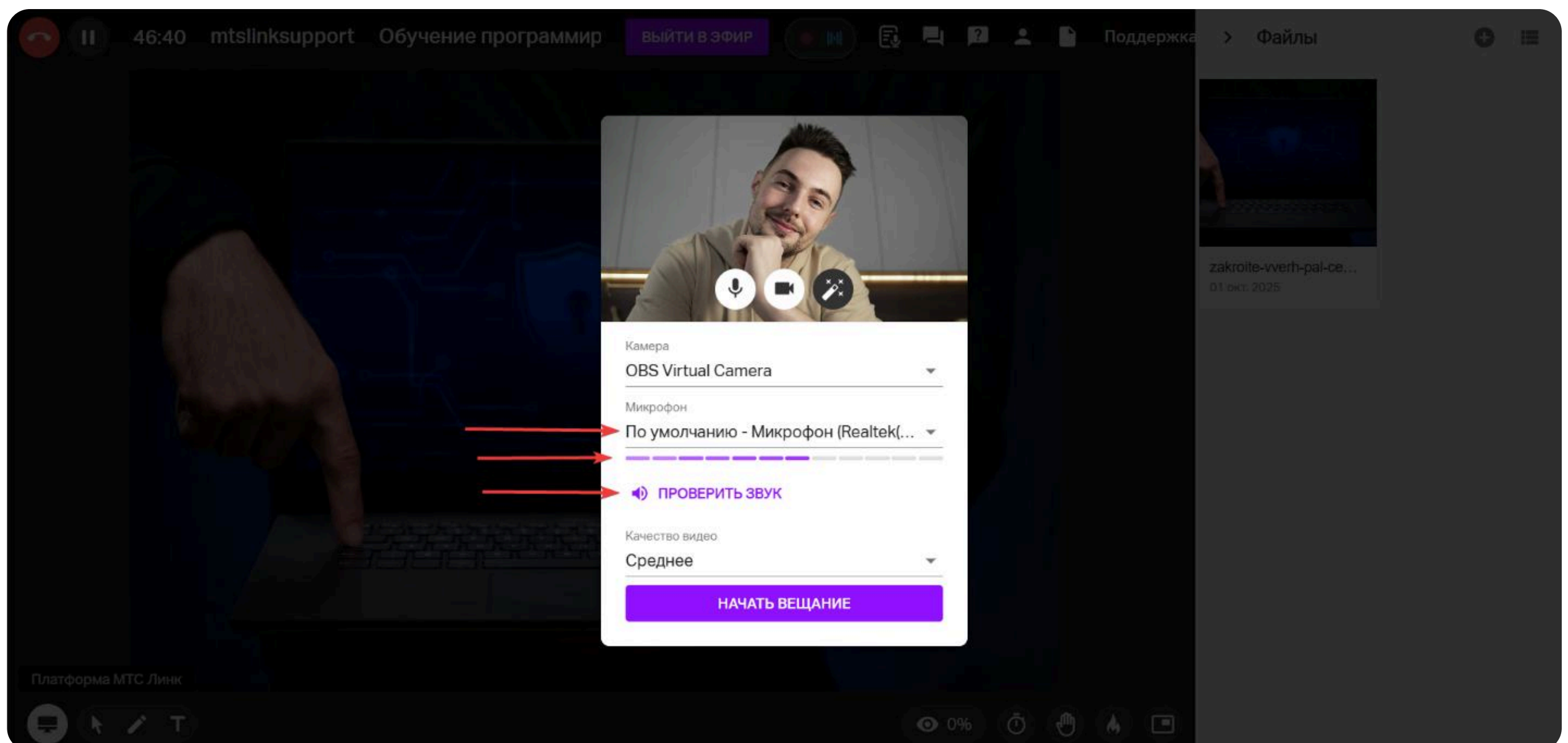
2 Разрешите доступ к камере и микрофону, когда браузер запросит разрешение. Вы увидите изображение с вашей камеры и индикацию работы звука



- 3 Выберите камеру и качество видео. Можно отключить камеру, выбрать фон или эффект

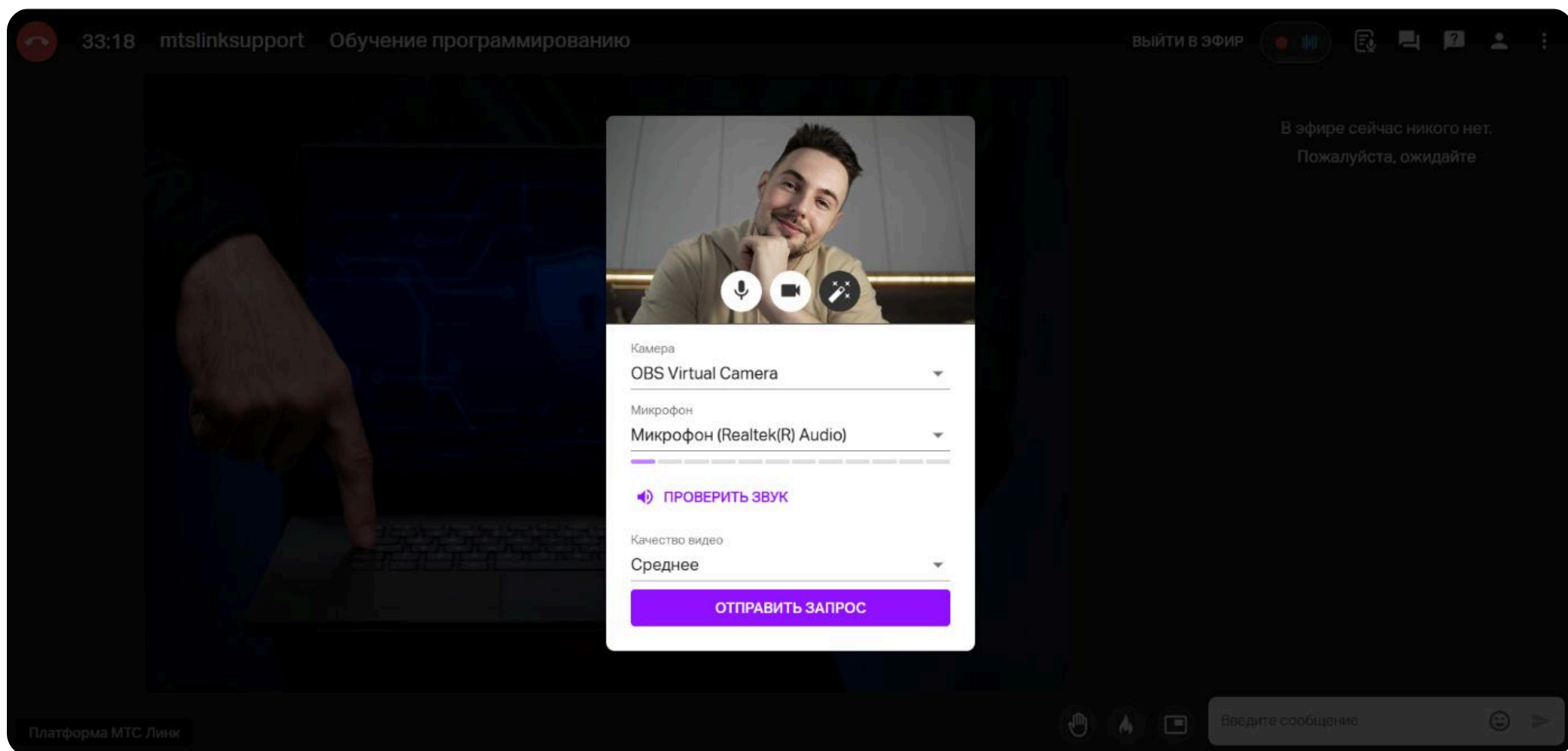


- 4 Выберите нужный микрофон из списка. Вы увидите индикацию работы звука



5

Нажмите «Начать вещание» или «Отправить запрос»

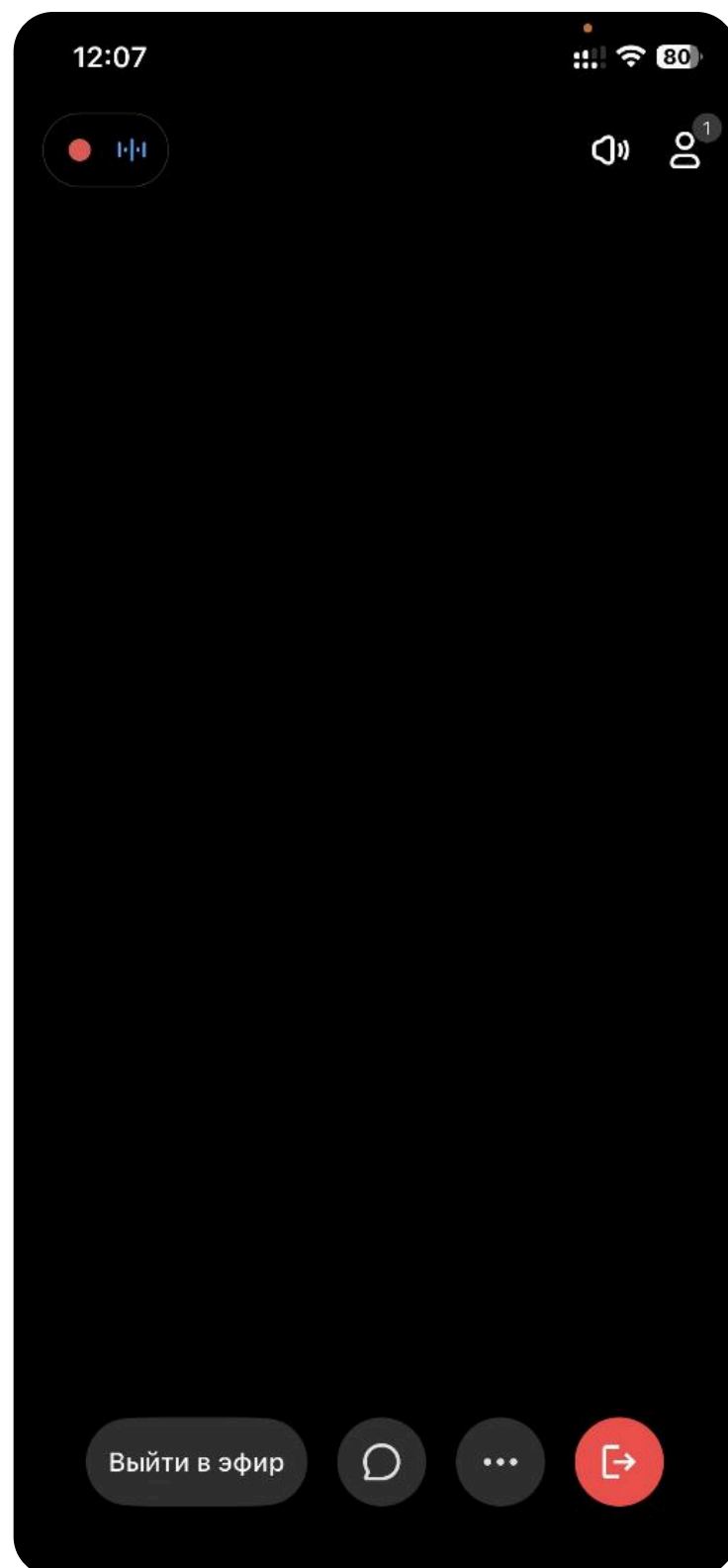


Инструкцию, как участнику вебинара стать ведущим,
[читайте в базе знаний](#)

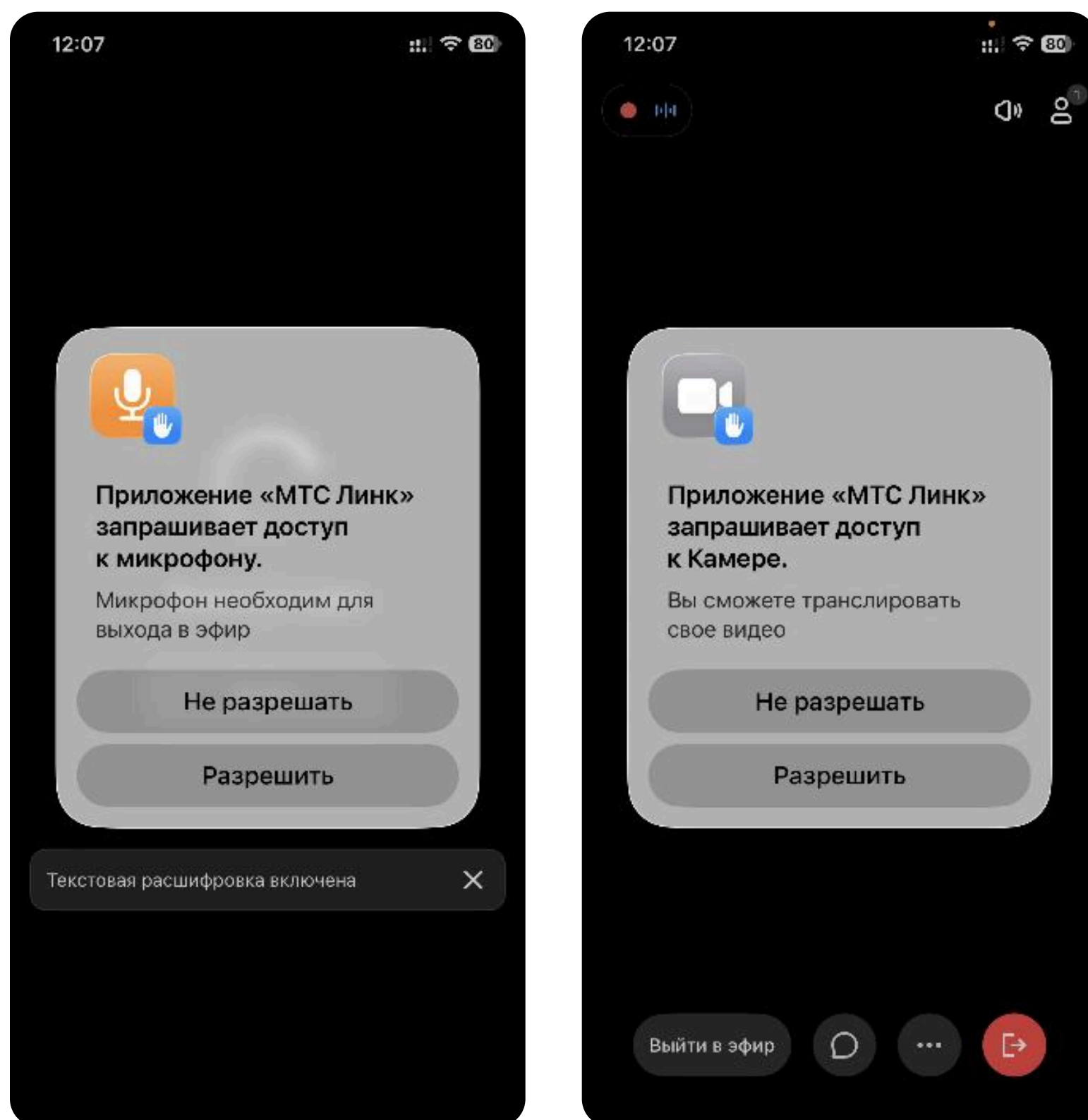


Как выйти в эфир в мобильном приложении МТС Линк

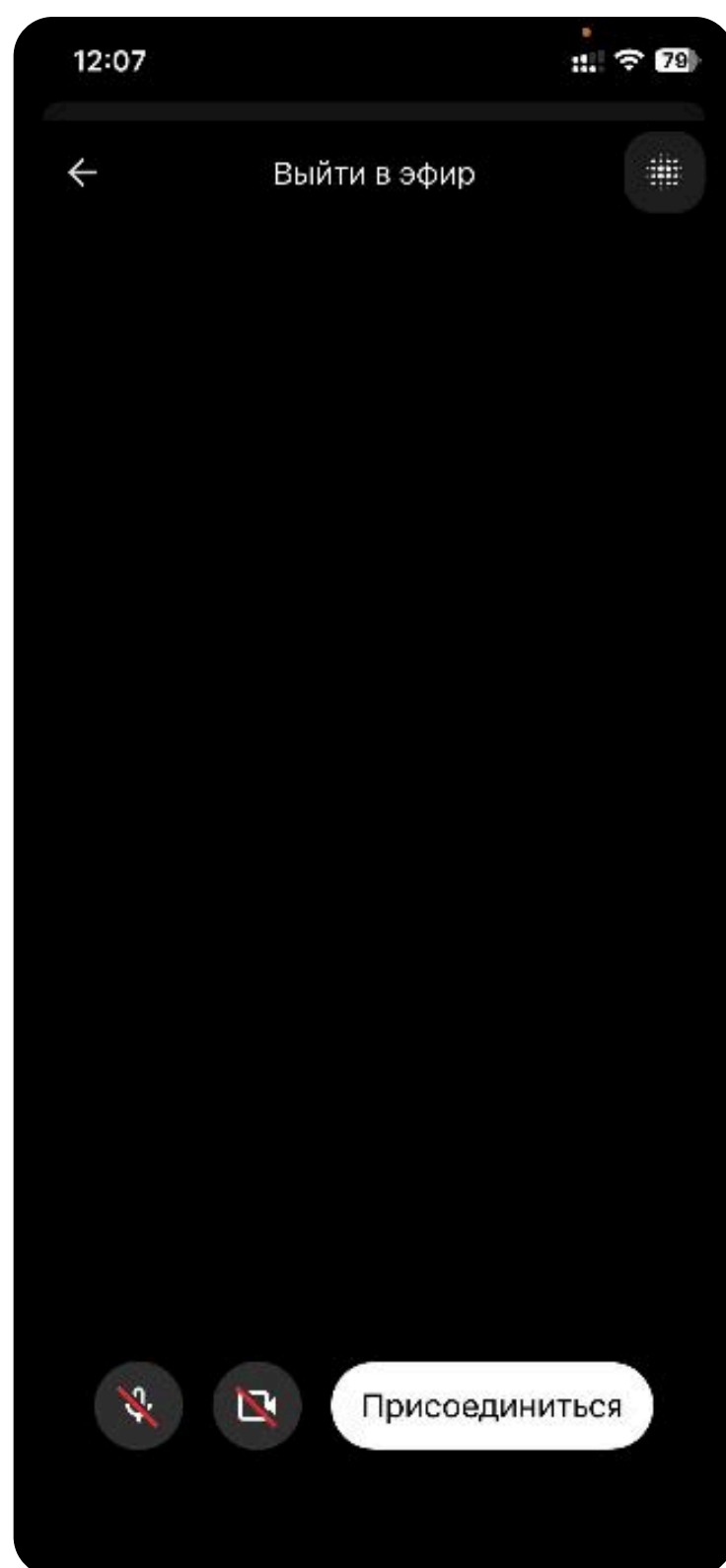
- 1 После подключения к мероприятию нажмите «Выйти в эфир» на нижней панели



- 2 Разрешите доступ к камере и микрофону



3 Нажмите «Присоединиться»



4 Готово, вы в эфире!

Инструкцию, как как выйти в эфир в мобильном приложении, [читайте в базе знаний](#)